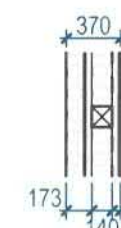


Tabulka místností 2.NP			
Č.	Název místnosti	Plocha (m ²)	Typ podlahy
2.01	SCHODY	15,86	KERAM. DLAŽBA
2.02	ŠATNA HASIČŮ	24,55	PVC
2.03	KANCELÁŘ	13,43	PVC
2.04	ŠKOLÍCÍ MÍSTNOST	44,64	PVC
2.05	PŘEDSÍŇ	5,61	PVC
2.06	TOALETY	5,59	KERAM. DLAŽBA
2.07	SPRCHY	4,95	KERAM. DLAŽBA
2.08	ÚKLID, KOTEL	3,68	KERAM. DLAŽBA
		118,31 m²	

LEGENDA MATERIÁLŮ A HMOT



OBVODOVÁ STĚNA NÁSTAVBY 2.NP - DIFUZNĚ UZAVŘENÁ KONSTRUKCE:

- FASÁDNÍ OMÍTKA (SILIKONOVÁ OMÍTKA, PENETRACE, LEPIDLO SE SÍTOVINOU)
- FASÁDNÍ POLYSTYREN - 120 mm
- SÁDROVLÁKNITÁ DESKA S PROTIPOŽÁRNÍM CERTIFIKÁTEM tl. 12,5 mm
- VODOROV. LAŽOVÁNÍ (40x50 mm) S PASIVNÍ VZDUCHOVOU MEZEROU tl. 40 mm
- DŘEVĚNÁ TRÁMKOVÁ KONSTRUKCE S VLOŽENOU MINERÁLNÍ IZOLACÍ tl. 140 mm
- PAROTĚSNÁ FÓLIE S TERMOREFLEXNÍM ÚČINKEM,
- INSTALAČNÍ MEZERA (PRO ELEKTROINSTALACE)
- SDK KONSTRUKCE Z DESEK SE ZVÝŠENOU POŽÁRNÍ ODOLNOSTÍ tl. 12,5 mm NA POZINKOVANÝCH PROFILECH tl. 30 mm



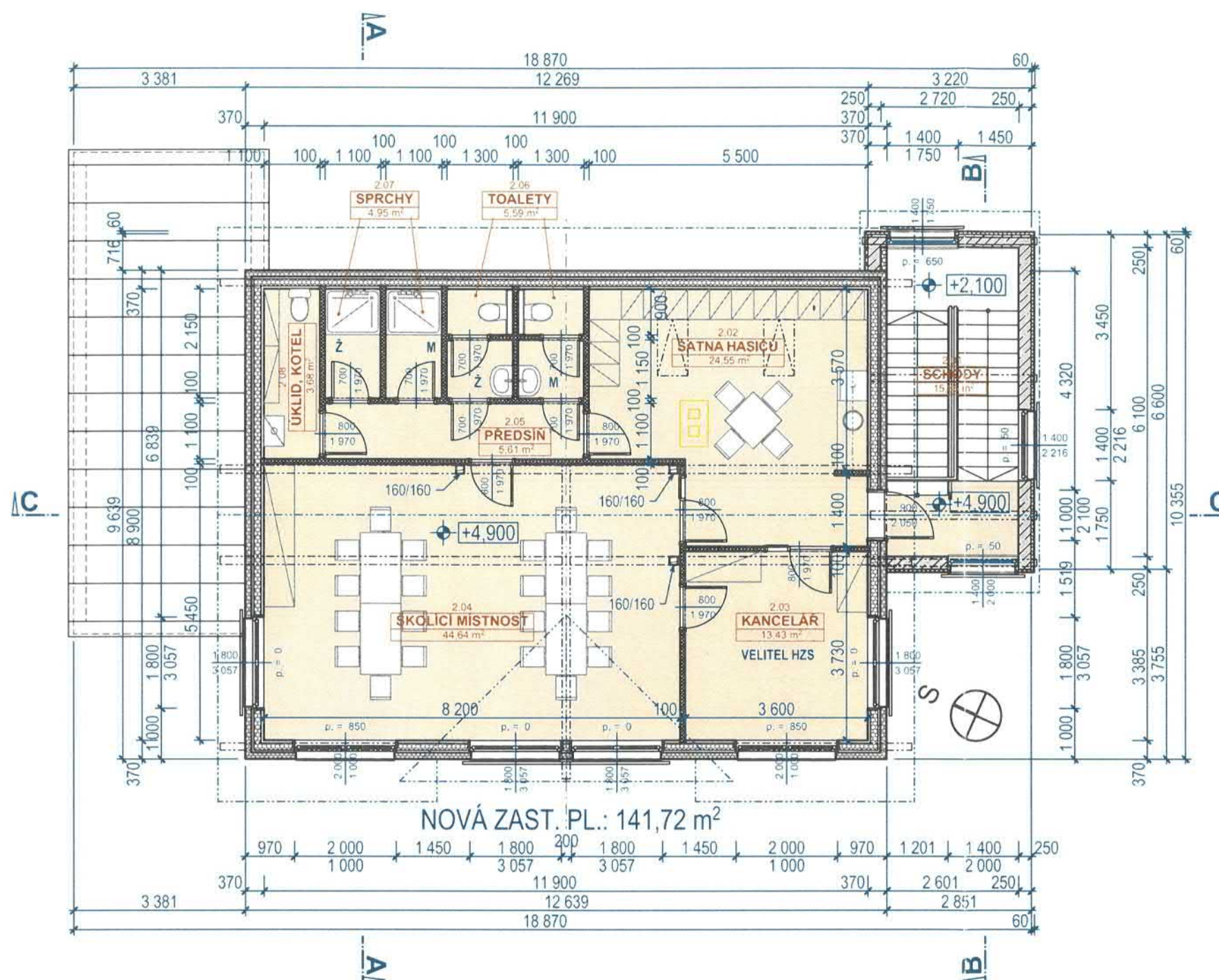
MONTOVANÁ PŘÍČKA:

- KONSTRUKCE Z PLECHOVÝCH PROFILŮ S VÝPLNÍ MINERÁLNÍ IZOLACÍ, OPLÁŠTĚNÁ Z OBOU STRAN SÁDROKARTONEM, tl. 100 mm



OBVODOVÁ STĚNA PŘÍSTAVBY SCHODIŠTĚ:

- FASÁDNÍ OMÍTKA (SILIKONOVÁ OMÍTKA, PENETRACE, LEPIDLO SE SÍTOVINOU)
- FASÁDNÍ POLYSTYREN - 60 mm
- PÓROBETONOVÉ TVÁRNICE š. 250 mm, PROVEDENÍ PERO-DRÁŽKA, PEVNOST P3 - 450
- VNITŘNÍ VÁPENNO-SÁDROVÁ OMÍTKA



±0,000 =xxx

Souřadný systém: JTSK
Výškový systém: BpV

Tato dokumentace je duševním vlastnictvím zpracovatele dokumentace a slouží k účelům povolení stavby, nenahrazuje prováděcí dokumentaci dodavatele stavby

ZODP. PROJEKTANT:		VYPRACOVAL:	
Ing. Milan Pelikán		Ing. Arch. Karel Rosecký	
STAVEBNÍK	Město Nové Město na Moravě, Vratislavovo nám. 103, 592 31 NMnM	DATUM	15.12.2018
MÍSTO STAVBY	Parcela č. 241, KÚ Slavkovice, Obec Slavkovice	STUPEŇ	DUR+DSP
NÁSTAVBA HASIČSKÉ ZBROJNICE A PŘÍSTAVBA SCHODIŠTĚ V OBCI SLAVKOVICE		Č. ZAKÁZKY	8 / 2018
		FORMÁT	A3
		MĚŘÍTKO	1:100
VÝKRES	Půdorys 2.NP	STAVEBNÍ OBJEKT	Č. VÝKRESU
PROFESE	Architektonicko stavební řešení	SO 01	D.1.1 03